

La imagen ecográfica de la articulación metacarpofalángica puede ser de ayuda para diferenciar una artritis psoriasica de una artritis reumatoidea?

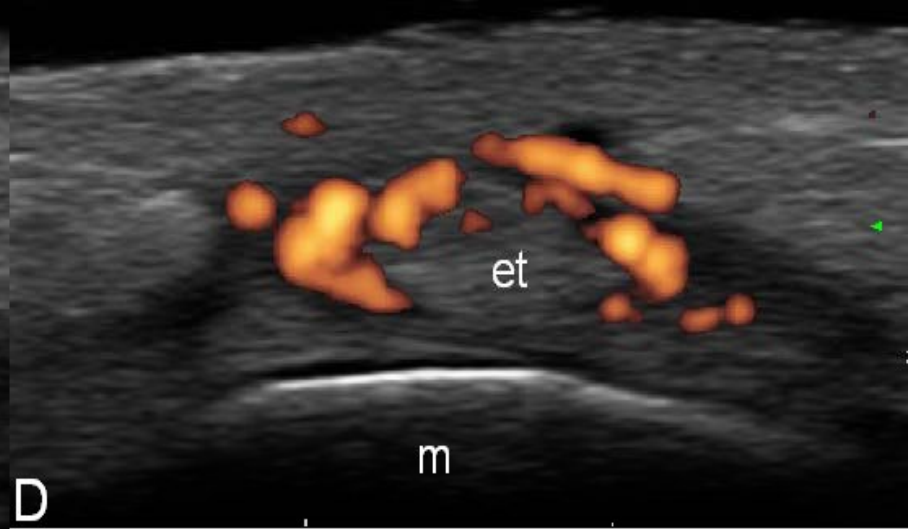
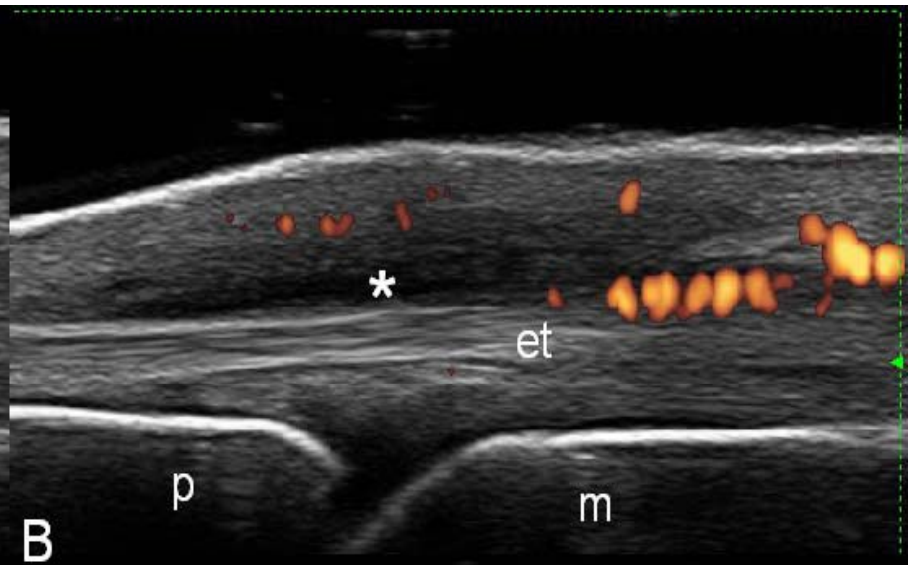
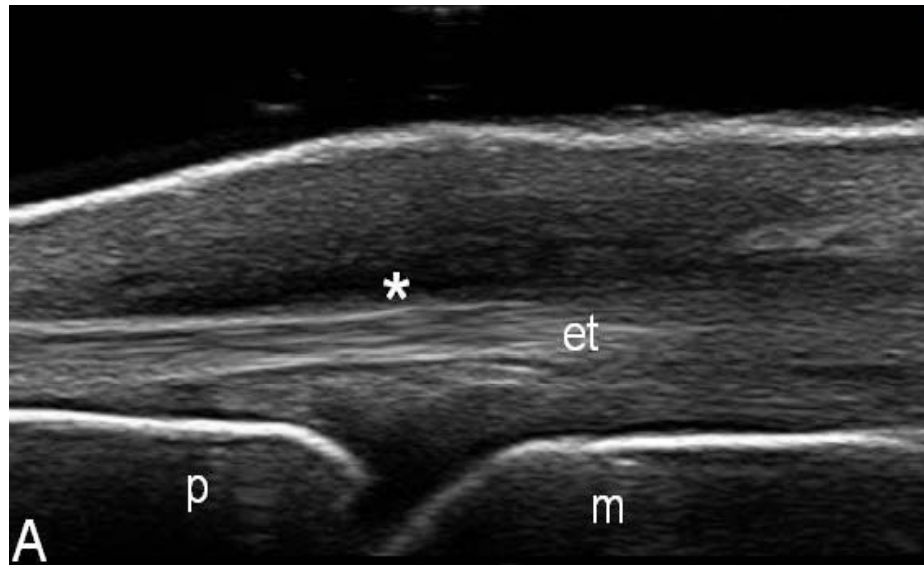
¿Verdadero o falso?

The illustrated ultrasound image of the metacarpophalangeal joint can help to differentiate a psoriatic arthritis from rheumatoid arthritis?

True or false?

A imagem ecográfica da articulação metacarpofalângica pode ser de ajuda para diferenciar uma artrite psoriásica de uma artrite reumatóide?

Verdadeiro ou falso?



Respuesta: **Verdadero**

Artritis psoriásica. Articulación metacarpofalángica en corte longitudinal dorsal (**A-B**) y transversal (**C-D**).

Recientemente, ha sido demostrado el rol de la ecografía en el diagnóstico diferencial a nivel de las articulaciones metacarpofalángicas. El factor discriminante es el compromiso del área peritendinosa del tendón extensor (*) que se caracteriza por una área ipoecogena circundante, asociado con edema de los tejidos blandos y presencia de señal power Doppler. Este signo, denominado “*peritendineous tendon inflammation - PTI pattern*”, ha sido hallado con una diferencia estadística significativa en pacientes con artritis psoriásica y no así en pacientes con artritis reumatoidea.

p= falange proximal; **m**= metacarpo; **et**= tendón extensor.

Referencia: *Gutierrez m et al. Differential diagnosis between rheumatoid arthritis and psoriatic arthritis: the value of ultrasound findings at metacarpophalangeal joints level. Ann Rheum Dis 2011;70:1111-4.*

Answer: **True**

Psoriatic arthritis. Metacarpophalangeal joint on dorsal longitudinal (**A-B**) scan and transverse scan (**C-D**).

Recently a study demonstrated the potential role of ultrasound in the differential diagnosis at metacarpophalangeal level. The discriminant ultrasound sign was the peritendineous are characterized by hyoechoic swelling surrounding the extensor digitorum tendon (*) associated with sub-cutaneous edema and power Doppler signal distributed surrounding the extensor digitorum tendon.

p= proximal phalanx; **m**= metacarpal bone; **et**= extensor tendon.

Reference: *Gutierrez m et al. Differential diagnosis between rheumatoid arthritis and psoriatic arthritis: the value of ultrasound findings at metacarpophalangeal joints level. Ann Rheum Dis 2011;70:1111-4.* gitorum tendon.

Resposta: **Verdadeiro**

Artrite psoriásica. Articulação metacarpofalângica em corte longitudinal dorsal (**A-B**) e transversal (**C-D**).

Recentemente foi demonstrado o papel da ecografia no diagnóstico diferencial a nível das articulações metacarpofalângicas. O fator discriminante resulta ser o compromisso da região peritendinosa do tendão extensor (*) que caracteriza-se por uma região hipoecogênica circundante associada com edema dos tecidos moles e presença de sinal power Doppler. Este sinal, denominado “*peritendineous tendon inflammation*” (PTI pattern) , foi encontrado com uma diferença estatística significativa em pacientes com artrite psoriásica e não em pacientes com artrite reumatóide.

p= falange proximal; **m**= metacarpo; **et**= tendão extensor.

Referência: *Gutierrez m et al. Differential diagnosis between rheumatoid arthritis and psoriatic arthritis: the value of ultrasound findings at metacarpophalangeal joints level. Ann Rheum Dis 2011;70:1111-4.gitorum tendon.*